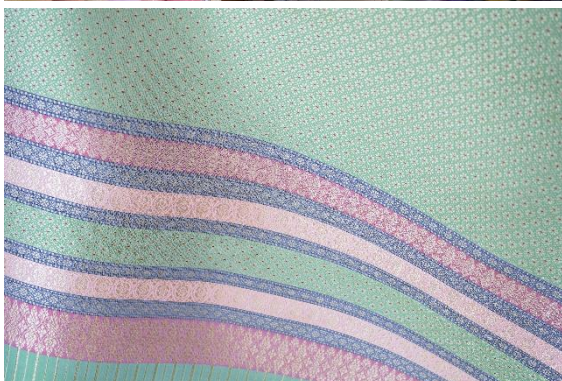


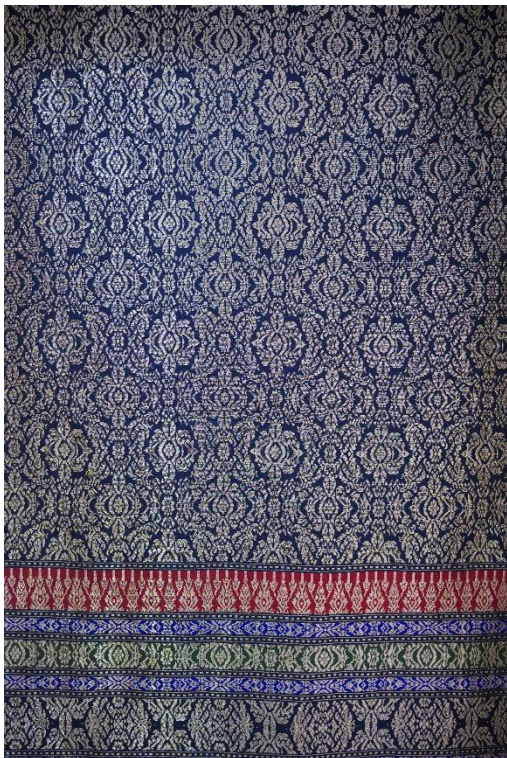
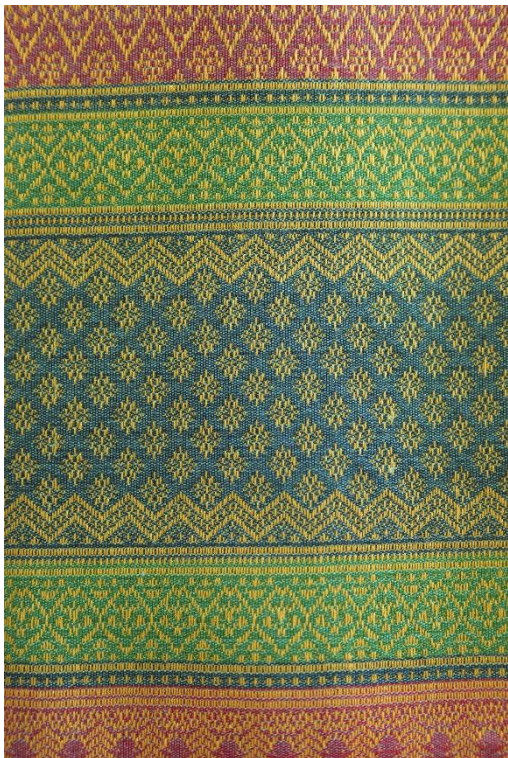


ข้อมูลกลุ่มผู้ประกอบการที่ผ่านการคัดเลือก ๑๐ ชุมชน
โครงการออกแบบสร้างสรรค์การผลิตและเผยแพร่สื่อประชาสัมพันธ์ Soft Power สาขาแฟชั่น

๑. ชื่อกลุ่ม : อุ้ไหมไทย กลุ่มทอผ้าบ้านแม่สารบ้านตอง จ.ลำพูน
ที่ตั้ง : ๔๘/๒ หมู่ ๔ แม่สารบ้านตอง ต.เวียงยอง อ.เมือง จ.ลำพูน
โทร. : ๐๙๐-๘๙๓๙๒๘๔

ข้อมูลจุดเด่นของทางกลุ่ม : โดดเด่นด้วยการสืบทอดภูมิปัญญาทอผ้าไหมยกดอกและผ้าฝ้ายทอมือที่มีเอกลักษณ์เฉพาะตัวซึ่งถ่ายทอดจากรุ่นสู่รุ่นตั้งแต่โบราณ ลวดลายผ้ายกดอกมีความประณีตและมีโครงสร้างลายที่นูนเด่นบนผืนผ้า ดูทั้งงดงามและมีมิติ ผลิตภัณฑ์ผ้าทอเหล่านี้สะท้อนวัฒนธรรมล้านนาแท้ดั้งเดิมและยังคงใช้เทคนิคแบบโบราณที่หาได้ยากในปัจจุบัน ผ้าที่ทอออกมานิยมนำไปใช้เป็นเครื่องนุ่งห่มหรือสินค้าพื้นเมืองที่มีคุณค่าและเรื่องราวของชุมชนและชุมชนทอผ้ายังเป็นแหล่งท่องเที่ยวเชิงวัฒนธรรมที่ช่วยส่งเสริมอาชีพและสร้างรายได้ให้คนในพื้นที่อย่างต่อเนื่อง







๒. ชื่อกลุ่ม : บริษัท ไทยซิลค์ วิลเลจ จำกัด จ.เชียงใหม่

ที่ตั้ง : ๑๒๐/๒๗ หมู่ที่ ๓ ต.สันกลาง อ.สันกำแพง จ.เชียงใหม่

โทร. : ๐๘๖-๙๑๓๓๙๖๑

ข้อมูลจุดเด่นของทางกลุ่ม : เป็นบริษัทผลิตและจำหน่ายผ้าไหมคุณภาพสูงที่ให้บริการตั้งแต่การทอผ้าจากเส้นใยธรรมชาติจนถึงผลิตภัณฑ์สำเร็จรูปหลายรูปแบบ เช่น ผ้า เครื่องแต่งกาย และของตกแต่งบ้าน ซึ่งมีประสบการณ์ในอุตสาหกรรมสิ่งทอมานานกว่า ๒๐ ปี จุดเด่นอยู่ที่การแสดงให้เห็น กระบวนการผลิตผ้าไหมตั้งแต่ต้นน้ำถึงปลายน้ำ ทำให้ผู้เข้าชมได้เรียนรู้การเลี้ยงไหม การสกัดเส้นใย การย้อม และการทอผ้าอย่างครบถ้วน ที่นี่ยังมีการจัด ทัวร์ชมเวิร์กช็อปและการสาธิตฝีมือช่างทอผ้าแบบดั้งเดิม ซึ่งช่วยให้เห็นคุณค่าของงานหัตถกรรมไทยอย่างใกล้ชิด ผลิตภัณฑ์ผ้าไหมและสินค้าจากผ้าไหมที่ออกแบบและจัดจำหน่ายมีความหลากหลาย สีสดงดงาม และเหมาะสมทั้งของใช้ส่วนตัวและของขวัญที่สะท้อนวัฒนธรรมไทย นอกจากนี้การขายผ้าแล้ว สถานที่ยังเป็นจุดหมายยอดนิยมสำหรับผู้ที่ต้องการ ประสบการณ์เชิงวัฒนธรรมเกี่ยวกับผ้าไหมไทย ในบรรยากาศที่เป็นกันเองและเข้าถึงได้ง่าย







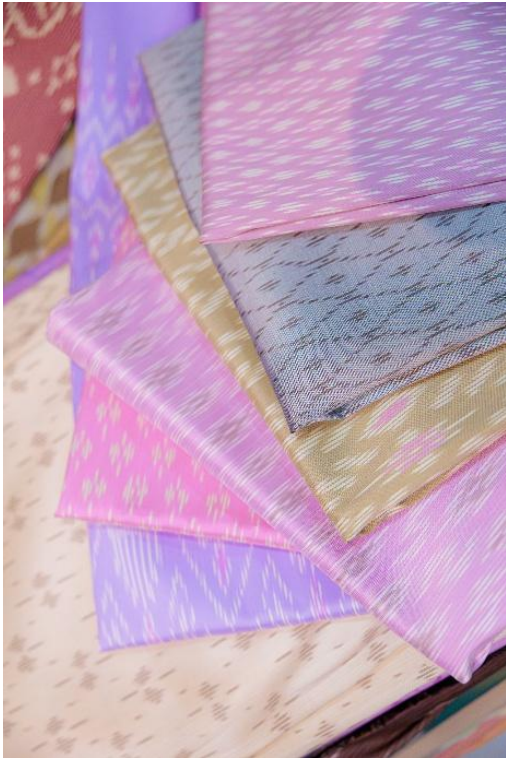
๓. ชื่อกลุ่ม : กลุ่มไหมทองสุรนารี จ.นครราชสีมา

ที่ตั้ง : ๑๘๘/๕ หมู่ ๒ ต.เมืองปัก อ.ปักธงชัย จ.นครราชสีมา

โทร. : ๐๘๙-๔๖๒๙๖๔๑

ข้อมูลจุดเด่นของทางกลุ่ม : เป็นกลุ่มทอผ้าไหมมัดหมี่ทอมือที่โดดเด่นด้วยลวดลายผ้าไหมที่ประณีตและคงทนทักษะการทอแบบดั้งเดิมของชุมชนไว้ได้อย่างงดงาม ผลงานผ้าไหมมัดหมี่ของกลุ่มมีความหลากหลายทั้งสีเส้นและลวดลาย รวมถึงการนำลายประยุกต์ร่วมสมัยเข้ากับลายโบราณ ทำให้ผ้าดูน่าสวมใส่และมีเอกลักษณ์เฉพาะตัว ผ้าที่ทอจากกลุ่มนี้เคยได้รับความสนใจจากงานแฟชั่นและกิจกรรมระดับสูง เช่น การนำไปใช้ในงานเดินแบบแฟชั่นผ้าไทย ซึ่งสะท้อนคุณภาพและศิลปะผ้าไทยอย่างชัดเจน ทางกลุ่มยังได้รับการรับรองมาตรฐานผ้าไหมไทยตรานกยูงพระราชทาน ซึ่งเป็นเครื่องหมายคุณภาพที่แสดงถึงมาตรฐานผ้าไหมแท้และมีมือทอมือที่ยอดเยี่ยมงานผ้าไหมของกลุ่มไหมทองสุรนารียังเป็นตัวแทนของวัฒนธรรมและภูมิปัญญาท้องถิ่นที่ถูกสืบทอดอย่างต่อเนื่อง สร้างรายได้และภูมิใจให้กับชุมชนทอผ้าในนครราชสีมา





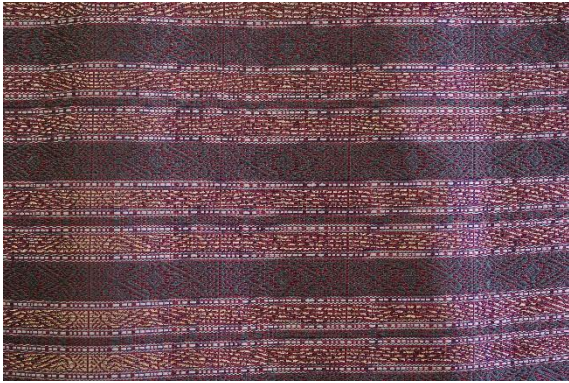
๔. ชื่อกลุ่ม : กลุ่ม ช.มณเฑาะ จ.อุดรธานี

ที่ตั้ง : ๔๒๐ หมู่ ๑ อ.เมืองอุดรธานี จ.อุดรธานี

โทร. : ๐๙๓-๓๔๘๘๗๔๘

ข้อมูลจุดเด่นของทางกลุ่ม : เป็นกลุ่มทอผ้าที่โดดเด่นด้วย เทคนิคการทอซิดและมัดหมี่ที่มีมิติ ซึ่งใช้เส้นด้าย และการสลับไหม/ฝ้ายเพื่อสร้างลายผ้าที่ซับซ้อนและประณีตมากขึ้น ทางกลุ่มยังก้าวไปไกลกว่าแค่การทอ พื้นฐานด้วยการ ผสานเส้นใยฟิลาเจ้นท์สำหรับมิติพิเศษ และการพัฒนาสีจาก วัตถุดิบธรรมชาติในท้องถิ่น เช่น เปลือกขนุน เปลือกมะม่วง และครั่ง เพื่อให้สีผ้ามีความลึกและโดดเด่นยิ่งขึ้น ลวดลายผ้าของกลุ่มมักอ้างอิง ลายดอกพุทธและแรงบันดาลใจจากธรรมชาติ สร้างกราฟิกบนผืนผ้าที่สวยงามมีความสมมาตร และสะท้อนเอกลักษณ์ของภูมิปัญญาทอผ้าอีสาน ผลิตภัณฑ์ของกลุ่มครอบคลุมทั้ง ผ้าไหมมัดหมี่ ผ้าฝ้ายมัดหมี่ และผ้าไหมซิด ที่สามารถนำไปใช้เป็นเครื่องแต่งกายหรือสินค้าแฟชั่นที่มีคุณภาพสูง ผลงานผ้าเหล่านี้เป็นตัวแทนของ ศิลปะท้องถิ่นอุดรธานีที่สวยงามและมีเรื่องราว, ส่งเสริมการพัฒนาชุมชนและอนุรักษ์ทักษะการทอผ้าแบบดั้งเดิมอย่างยั่งยืน







๕. ชื่อกลุ่ม : กลุ่มขวัญตา (ศูนย์การเรียนรู้และออกแบบขวัญตา) จ.หนองบัวลำภู

ที่ตั้ง : ๓๕๕ ต.โพธิ์ชัย อ.เมืองหนองบัวลำภู จ.หนองบัวลำภู

โทร. : ๐๖๒-๘๒๖๖๙๒๙

ข้อมูลจุดเด่นของทางกลุ่ม : ศูนย์เรียนรู้ผ้าไทยที่ผสมผสานการทอผ้า การออกแบบ และการสาธิตงานหัตถกรรมไว้ในที่เดียว เพื่อสืบสานภูมิปัญญาทอผ้าพื้นเมืองอย่างยั่งยืนและสร้างมูลค่าเพิ่มให้กับผลิตภัณฑ์ท้องถิ่น กลุ่มขวัญตานำผ้าทอพื้นเมืองมาพัฒนาเป็นแฟชั่นร่วมสมัย ที่สามารถสวมใส่ได้จริงและเข้ากับแนวโน้มสากล และยังเป็นสถานที่จัดแสดงนิทรรศการ ผ้าไทยและเวิร์กช็อปการสร้างสรรค์ลวดลายผ้าจากธรรมชาติ ที่เปิดให้ผู้สนใจเข้าเรียนรู้และลงมือทำด้วยตัวเอง ผลงานและแนวคิดจากกลุ่มขวัญตา ได้รับการสนับสนุนจากหน่วยงานรัฐและถูกนำเสนอในเวทีแฟชั่นทั้งในประเทศและต่างประเทศ ช่วยเผยแพร่ผ้าไทยสู่สายตาสาธารณชนวงกว้าง ทั้งหมดนี้ทำให้กลุ่มขวัญตาไม่เพียงเป็นแหล่งผลิตผ้า แต่ยังเป็น แหล่งเรียนรู้เชิงวัฒนธรรมและศิลปะทอผ้า ที่ส่งเสริมเศรษฐกิจชุมชนควบคู่ไปกับการรักษามรดกภูมิปัญญาท้องถิ่น



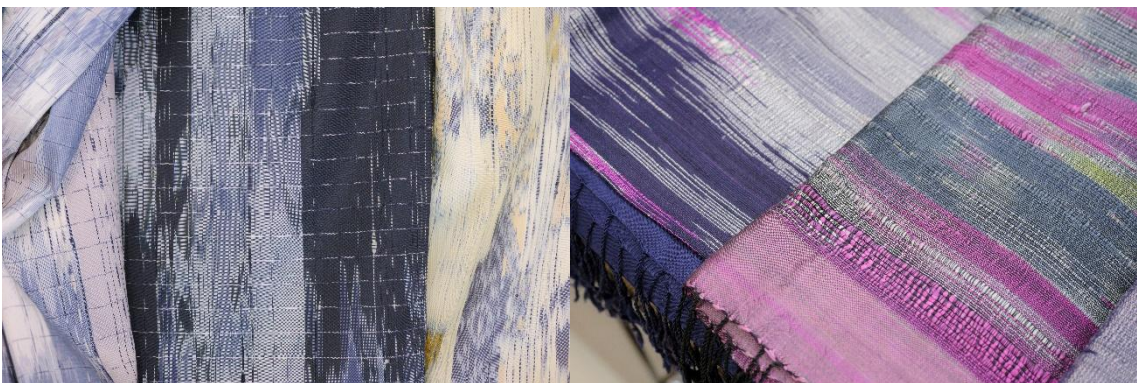




๖. ชื่อกลุ่ม : CHATTUWAN Thaisilk จ.ร้อยเอ็ด
ที่ตั้ง : บ้านม่วงลาด ต.ม่วงลาด อ.จังหาร จ.ร้อยเอ็ด
โทร. : ๐๖๕-๙๖๔๕๒๒๖

ข้อมูลจุดเด่นของทางกลุ่ม : แบรินด์ผ้าไหมไทยร่วมสมัยที่มีเอกลักษณ์โดดเด่นในการนำเทคนิค "มัดหมี่" จากภูมิปัญญาดั้งเดิมของชาวอีสานมาสร้างสรรค์ใหม่ในสไตล์โมเดิร์น (Modern Ikat) ใช้เทคนิคการมัดหมี่แบบดั้งเดิมมาผสมผสานกับลวดลายและสีสันทันสมัย แรغبันดาลใจจากความแห้งแล้งของ "ทุ่งกุลารุ" จังหวัดร้อยเอ็ด ซึ่งเป็นภูมิลำเนากำเนิด นำมาถ่ายทอดเป็นลวดลายบนเสื้อผ้าแบบ Ready-to-wear เช่น ลายดินแตก (เอกลักษณ์ของทุ่งกุลารุ) มีการมัดลายเป็นตัวอักษร เช่น คำว่า "L O V E" หรือการสร้างพื้นหลังแบบ Abstract เน้นการใช้เส้นใยธรรมชาติและสีธรรมชาติ เพื่อสะท้อนถึงความสวยงามที่ยั่งยืน





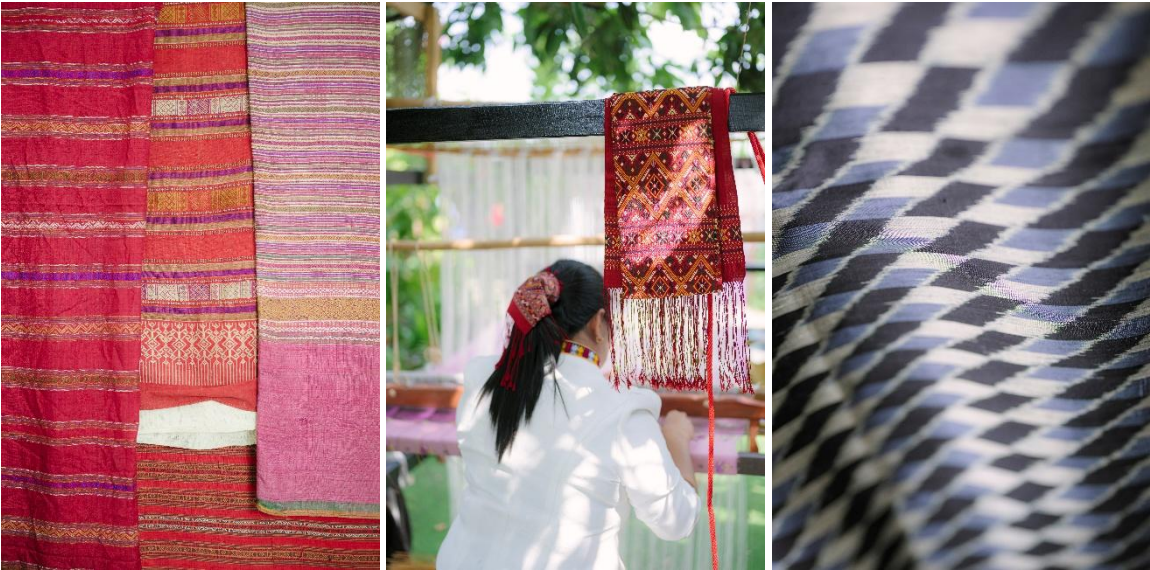
๗. ชื่อกลุ่ม : กลุ่มผ้าทอลายมงคลมนตราธิกาญจน์ จ.กาฬสินธุ์

ที่ตั้ง : ๒๙ หมู่ที่ ๑๓ ต.ห้วยโพธิ์ อ.เมืองกาฬสินธุ์ จ.กาฬสินธุ์

โทร. : ๐๙๕-๖๖๙๔๔๙๓

ข้อมูลจุดเด่นของทางกลุ่ม : เป็นกลุ่มหัตถกรรมสร้างสรรค์จากจังหวัดกาฬสินธุ์ ที่เกิดจากการรวมตัวของคนรุ่นใหม่ที่หลงใหลในศิลปะผ้าทอ ซึ่งโดดเด่นในการฟื้นคืนชีพภูมิปัญญาผ้าทอที่ใกล้สูญหายให้กลับมามีชีวิตใหม่ โดยนำภูมิปัญญาดั้งเดิมของบรรพบุรุษชาวกาฬสินธุ์มาตีความใหม่ให้มีความเป็นสากลและร่วมสมัย ด้วยความคิดสร้างสรรค์ของคนรุ่นใหม่ เชี่ยวชาญการทอผ้าไหมแพรวา ผ้ายกทอง และ ผ้ายกเล็ก ซึ่งต้องใช้ความละเอียดประณีตและการคำนวณจังหวะการยกตะกอกที่ซับซ้อน ลายที่เป็นเอกลักษณ์ของกลุ่มสื่อถึงความ เป็นสิริมงคลและความรุ่งเรืองเช่น ลายย่อมุมไม้สิบสอง และ ลายเทพนม







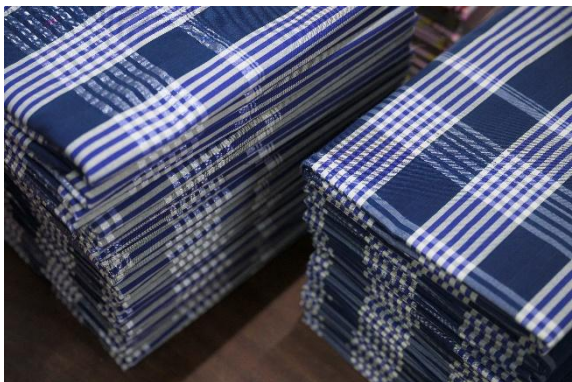
๘. ชื่อกลุ่ม : อิมปานี ผ้าขาวม้า (IMPANI PAKAOMA) จ.ราชบุรี

ที่ตั้ง : ๒๐/๕ ซอยแมนรัลลิก ๔ ถนนแมนรัลลิก ต.หน้าเมือง อ.เมืองราชบุรี จ.ราชบุรี

โทร. : ๐๘๙-๖๖๖-๙๕๕๐

ข้อมูลจุดเด่นของทางกลุ่ม : เป็นผู้ผลิตและจำหน่ายผลิตภัณฑ์จากผ้าขาวม้าพื้นเมืองในจังหวัดราชบุรี ที่โดดเด่นด้วยการเปลี่ยนภาพลักษณ์ผ้าขาวม้าแบบเดิมให้มีความทันสมัย มีสีสันสดใส ด้วยการใช้ "คูสี" ที่สดใส ทันสมัย และลายตารางที่มีมิติ แตกต่างจากลายดั้งเดิมทั่วไป และดีไซน์ที่เข้ากับไลฟ์สไตล์คนรุ่นใหม่ จนกลายเป็นสินค้าพรีเมียม ด้วยการนำผ้าขาวม้าทอลายขจัดมาตีไซนใหม่ให้เป็นผลิตภัณฑ์หลากหลาย เช่น เสื้อผ้าแฟชั่น ผ้าพันคอ ของแต่งบ้าน และของขวัญ ใช้ผ้าฝ้าย (Cotton) ๑๐๐% เนื้อหนานุ่ม ระบายอากาศดี สีสันไม่ตก และมีนวัตกรรมลดการเกิดเชื้อรา







๙. ชื่อกลุ่ม : กลุ่มโรงทอผ้าศรีวิชัยทับเที่ยง จ.สุราษฎร์ธานี

ที่ตั้ง : ๒๔/๑ หมู่ ๑ ต.พุนพิน อ.พุนพิน จ.สุราษฎร์ธานี

โทร. : ๐๙๘-๘๙๐-๘๙๘๒

ข้อมูลจุดเด่นของทางกลุ่ม : กลุ่มทอผ้าที่มุ่งสืบสานภูมิปัญญาผ้าโบราณของหัวเมืองปักษ์ใต้ โดยนำประวัติศาสตร์ของอาณาจักรศรีวิชัยมาเป็นแรงบันดาลใจในการสร้างสรรค์ผลงาน เพื่อยกระดับภูมิปัญญาและสร้างเศรษฐกิจฐานรากให้ยั่งยืน ความโดดเด่นของผ้าทอศรีวิชัยอยู่ที่การหยิบยกเรื่องราวทางโบราณคดีมาถ่ายทอดลงบนผืนผ้า ใช้โทนสีที่เลียนแบบ ลुकปิดโบราณ และ ถ้วยชามสังคโลก ที่ขุดพบในพื้นที่จังหวัดสุราษฎร์ธานี ทำให้ได้เฉดสีที่มีความเฉพาะตัวและทรงคุณค่า มีการนำพืชพรรณท้องถิ่นมาใช้ในกระบวนการย้อม เช่น เปลือกไม้เคี่ยม เพื่อสร้างจุดเด่นที่เป็นมิตรต่อสิ่งแวดล้อมและสะท้อนทรัพยากรในชุมชน ลวดลายที่นิยมและโดดเด่นของกลุ่ม ได้แก่ ลายราชวัตรโคม, ลายศรีนารายณ์, ลายศรีสุราษฎร์, ลายสิริวิจิราภรณ์





๑๐. ชื่อกลุ่ม : ME-D นาทับ จ.สงขลา

ที่ตั้ง : ๙๘ หมู่ ๗ ต.นาทับ อ.จะนะ จ.สงขลา

โทร. : ๐๘๐-๐๕๔๗๓๗๔

ข้อมูลจุดเด่นของทางกลุ่ม : โดดเด่นด้วยการนำภูมิปัญญาท้องถิ่นและทรัพยากรธรรมชาติ เช่น ใบคนที่ สอทะเล มาสร้างสรรค์สีย้อมธรรมชาติที่เป็นเอกลักษณ์ของพื้นที่ชายทะเลจะนะผลงานผ้าบาติกและมัดย้อม มีลวดลายเฉพาะตัว ผสานแรงบันดาลใจจากวัฒนธรรมท้องถิ่นและแนวคิดผ้าไทยร่วมสมัยที่สวมใส่ได้จริง ผลิตภัณฑ์ได้รับการยอมรับในระดับประเทศ ผ่านการคัดสรร OTOP และการออกแบบลวดลายสำคัญในงาน ระดับทางการดำเนินงานของกลุ่มมุ่งสร้างอาชีพและพัฒนาทักษะให้คนในชุมชนทุกช่วงวัย เกิดการเรียนรู้ และสืบสานงานศิลปบนผืนผ้าทั้งหมดสะท้อนแนวคิดแฟชั่นยั่งยืนที่เชื่อมโยงศิลปะ สิ่งแวดล้อม และการพัฒนา คุณภาพชีวิตของชุมชนเข้าด้วยกันอย่างลงตัว

